

ZVLÁŠTNÍ USTANOVENÍ

CZECH KART OPEN 2021 - Mistrovství ČR a Pohár AČR v kartingu

1. VŠEOBECNĚ

Pořadatel bude organizovat podnik CZECH KART OPEN 2021 - Mistrovství České republiky, Poháru AČR v kartingu a Sérií ASN v souladu s Mezinárodním sportovním řádem FIA včetně jeho příloh (MSŘ), s předpisy CIK-FIA, s všeobecnými předpisy pro mistrovství, Standardními propozicemi pro kartingové závody (SPKT), propozicemi jednotlivých Sérií ASN a s těmito zvláštními ustanoveními (ZU).

Úpravy, dodatky nebo změny budou oznámeny pouze číslovanými a datovanými prováděcími ustanoveními (PU) vydanými pořadatelem nebo sportovními komisaři.

2. ORGANIZACE

2.1 Datum a místo konání závodu

Datum: 28. - 30. 5. 2021 Místo: Kartarena Cheb
Potočiště 3
350 02 Odrava
(výjezd č. 162 z rychlostní silnice R6 směr Planá)
<https://mapy.cz/s/1vDlo>

2.2 Schvalovací čísla

Schvalovací číslo ASN: **KT00221** ze dne **25. 5. 2021**

2.3 Jméno pořadatele a kontakt

CZECH KART OPEN klub v AČR
Na konečné 50/2
142 00 Praha 4 - Písnice
tel.: +420 607 792 606
e-mail: info@czechkartopen.cz
web: www.czechkartopen.cz

2.4 Organizační výbor

Jan Midrla, Tomáš Podzimek

2.5 Sportovní komisaři

Hlavní sportovní komisař	František Vaverka
Sportovní komisař	Kamil Drahoš
	Karel Nevečeřal
Zácvik	Jiří Mičánek

2.6 Hlavní činovníci

Ředitel závodu:	Michal Jílek
Tajemník závodu:	Marcela Šípová
Covid delegát:	Vítek Javůrek
Vedoucí trati:	Jan Straka
Hlavní technický komisař:	Jiří Chmel
Hlavní časoměřič:	Aleš Jakoubi
Hlavní lékař:	Bude doplněno PÚ.
Rozhodčí faktu start/cíl	Aleš Jakoubi
Rozhodčí faktu padací nárazník	Jiří Chmel

2.7 Charakteristika tratě

- | | |
|---------------------------|-------------------|
| a) Jméno trati: | Kartarena Cheb |
| b) Délka trati: | 1 202 m |
| c) Minimální šířka trati: | 8 m |
| d) Směr jízdy: | proti směru hodin |
| e) Propustnost trati: | 36 jezdců |

2.8 Rámcový harmonogram

- **Pátek 28. 5. 2021**

od 7:45	Platba volných tréninků
8:00 – 18:00	Volné tréninky
18:00 – 19:00	Administrativní přejímka
- **Sobota 29. 5. 2021**

7:45 – 11:00	Administrativní přejímka
8:00 – 13:00	Technická přejímka
8:00 – 13:00	Výdej a načítání pneu
8:00 – 13:00	Volné tréninky
9:00	1. zasedání SSK – místnost SSK
13:30	Rozprava s jezdci (bude upřesněno)
14:50	Oficiální měřený trénink
16:40	1. finálová jízda
- **Neděle 30. 5. 2021**

8:00 – 9:20	Warm-up
9:20 – 12:00	2. finálová jízda
13:00 – 16:00	Superfinále
16:30	Vyhlášení výsledků

Časový harmonogram bude upřesněn.

2.9 Umístění oficiální vývěsky

Místo: V PZS vedle předstartovního roštu a v aplikaci Sportity

3. PŘIHLÁŠKY

Jezdci vyplní online přihlášku do sezony na www.czechkartopen.cz. Potvrzení a platba proběhne na administrativní přejímce.

4. ADMINISTRATIVNÍ PŘEJÍMKA

Pátek	28. 5. 2021	Čas:	18:00 – 19:00	Místo:	Hlavní budova, 1. patro (vchod přes terasu)
Sobota	29. 5. 2021	Čas:	7:45 – 11:00	Místo:	Hlavní budova, 1. patro (vchod přes terasu)

Pro přijetí jezdců do sobotních tréninků a závodu je nutné absolvování administrativní přejímky pro závod a předložení platné licence jezdce a soutěžícího.

5. TECHNICKÁ PŘEJÍMKA

Pátek	28. 5. 2021	Čas:	18:00 – 20:00	Místo:	Budova TK (u předstartovního roštu)
Sobota	29. 5. 2021	Čas:	8:00 – 12:00	Místo:	Budova TK (u předstartovního roštu)

Motokára bez technické přejímky nebude vpuštěna do oficiálních tréninků a závodu.

6. ROZPRAVA

Vzhledem k vládním nařízením a udělené výjimce, bude rozprava rozeslána soutěžícím a jezdcům na jejich emailové adresy a zároveň bude vyvěšena k nahlédnutí v oknech v prostoru administrativní přejímky.

7. VKLADY

Volné tréninky – PÁ celý den	1.200 Kč (48 €)
Volné tréninky – PÁ od 13:00	800 Kč (32 €)
Vklad SO + NE (mimo Školní 50)	3.750 Kč + 100 Kč členský příspěvek na pojištění (150 € + 5 €)
Vklad SO + NE – Školní 50	2.550 Kč + 100 Kč členský příspěvek na pojištění (102 € + 5 €)

8. POJIŠTĚNÍ

8.1 Pojištění odpovědnosti

8.1.1 Autoklub ČR uzavřel s pojišťovnou Allianz pojišťovna a.s., prostřednictvím společnosti PLATINUM Consulting, s. r. o. pojistnou smlouvu č. 400046134 o pojištění odpovědnosti pořadatele za škodu způsobenou jinému v souvislosti s pořadatelem rally až do výše 10 000 000 Kč.

8.1.2 Součástí rámcové pojistné smlouvy je pojištění vozidel účastníků proti škodám způsobeným třetím osobám až do částky 10.000.000 Kč na účastníka. Pojištění se nevztahuje na škody, které si účastníci akce způsobí vzájemně mezi sebou. Pořadatel se zavazuje zajistit toto pojištění pro všechny účastníky s výjimkou těch, kteří u administrativní přejímky doloží, že mají uzavřeno své dlouhodobé pojištění pokrývající škody způsobené na uzavřené trati.

8.1.3 Pojištění pořadatelů a účastníků se sjednává s integrální franšízou 5.000 Kč, tzn., že škody do 5.000 Kč nebudou hrazeny a škody nad tento limit budou hrazeny bez spoluúčasti pojištěného.

8.2 Úrazové pojištění jezdců

Každý jezdec je povinen sjednat si své osobní úrazové pojištění a doklad na požádání předložit při administrativní přejímce (neplatí pro držitele licence AS AČR). Pojištění zahraničních jezdců musí zahrnovat i krytí nákladů na případné léčení v ČR.

9. PROTESTY A ODVOLÁNÍ

9.1 Protesty

Kauce při protestu: 11.500 Kč

Protesty musí být podány v souladu bodem 5.2 Disciplinárního řádu AS AČR.

Všechny protesty musí být písemně a musí být předány řediteli závodu nebo jeho zástupci či v jejich nepřítomnosti sportovním komisařům.

9.2 Odvolání

Soutěžící mají právo na odvolání, a to ve smyslu bodu 5.3 Disciplinárního řádu AS AČR. Poplatek činí 22.000 Kč.

10. CENY

3 nejúspěšnější jezdcí superfinále každé kategorie obdrží pohár. V kategorii Školní 50 budou odměněni všichni jezdcí.

11. OSTATNÍ INFORMACE

11.1 Palivo

Pro všechny kategorie je předepsán bezolovnatý benzin Shell V-Power 95.

Odběrné místo: ČS Shell, Ašská 2373/9, 350 02 Cheb (<https://mapy.cz/s/1vEaf>)

Pro kategorie ROK GP (vč. Junior a Expert), OK Junior, OK, KZ2 a KZ2 Gentleman je možné použití bezolovnatého benzínu Benzina Verva 100.

Odběrné místo: ČS Benzina, Ašská 2354, 350 02 Cheb (<https://mapy.cz/s/3rg1S>)

11.2 Pneumatiky

Výdej pneumatik bude probíhat dle časového harmonogramu v prostoru technické přejímky. Jezdec/soutěžící si zakoupí voucher u dodavatele pneu, na základě kterého obdrží sadu pneumatik. Dále je povinností použití ve všech jízdách sobotního a nedělního programu pouze pneumatiky schválené pro danou třídu, získané výhradně z oficiální distribuce schválené Komisí kartingu a s kódy načtenými pro příslušný podnik – kódy tréninkových pneu budou načítány u dodavatele (jejich výdej nebude v uzavřeném parkovišti).

11.3 Parkoviště závodních strojů

Respektujte v PZS vyznačené rezervace. **Pro omezenou kapacitu PZS prosím šetřete místem.** Platí **zákaz používání elektrických topení, vařičů a klimatizací.** Elektřina je určena primárně pro servis motokár. V případě přetížení může být elektřina bez náhrady odpojena.

11.4 Směrnice životního prostředí

Jezdec je povinen si na vlastní náklady pořídit a používat zachytanou absorpční rohož. Tuto rohož musí mít umístěnou pod motokárou vždy v případě stání a manipulace v PZS (opravy, mazání, čištění motokáry apod.) **Nepoužití „ABSORPČNÍ ROHOŽE“ bude pokutováno částkou 1 000 Kč.**

12. Další informace

Poplatek za kempování v režii provozovatele okruhu v částce 300 Kč.

Všichni účastníci, včetně mechaniků, doprovodů, diváků, fotografů a médií jsou povinni se seznámit s tímto ZÚ a provozním řádem areálu, dodržovat jej po celou dobu své přítomnosti v areálu a dbát pokynů pořadatelů.

Soutěžící/jezdci jsou povinni upevnit na svou motokáru transpondér k měření času, který bude vydáván v průběhu volných tréninků v prostoru předstartovního roštu.

Pořadatel si vyhrazuje právo použití modré vlajky s červeným křížem.

Média (foto/kamera) mají na trať vstup povolen pouze na základě podepsané akreditace. Akreditace jsou k dispozici na administrativní přejímce.

13. Protiepidemické opatření

Po celý víkend bude přísně zakázán vstup na schodiště a střechu hlavní budovy, kde se nachází administrativní přejímka. Jedinou výjimkou bude vyřízení přihlášky do závodu, či cesta ke SSK, kteří se nachází v místnosti na střeše této budovy. Dále bude zakázán vstup na tribunu u první zatáčky po cílové rovině. Viz obrázky níže.

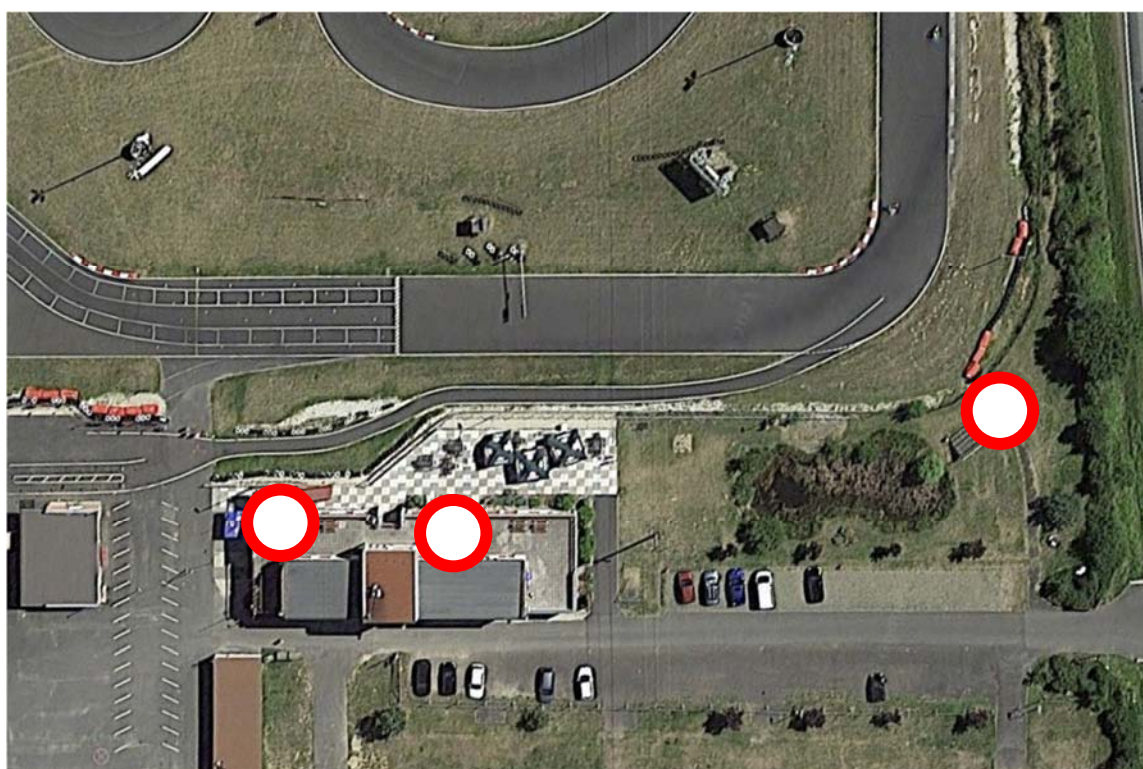
Nedílnou součástí ZÚ je nařízení ministerstva, které je přiloženo a bude vyvěšeno spolu s ZÚ. Je nutné striktně dodržovat toto nařízení. V průběhu podniku bude dodržování nařízení kontrolováno. V případě opakovaného nedodržování nařízení bude ze závodního vykazán soutěžící, která nese odpovědnost za daného jezdce, mechanika, doprovod a jiné osoby.

Oficiální příjezd do areálu v Chebu bude povolen ve čtvrtek 27. květen 2021 od 9:00 hod. Po dohodě s majitelem okruhu je možné realizovat dřívější příjezd, např. ve středu, avšak dne 27. 5. 2021 **VŠECHNY OSOBY AREÁL OPUSTÍ NEJPOZDĚJI DO 8:45 a projdou vstupním filtrem.**

Při vstupu všechny osoby včetně dětí a doprovodů doloží na papír vytištěné potvrzení o negativním RT-PCR testu a vyplněný selfreporting formulář. Po absolvování této vstupní prohlídky bude každý označen „Covid náramkem“ na ruce. Tento náramek musí všichni v areálu nosit po celý závodní víkend.

Při čekání na administrativní přejímku Vás žádáme o setrvání před budovou a vstup do budovy omezit maximálně na 1 osobu vyřizující administrativní přejímku. Při čekání ve frontě prosím o dodržování rozestupů!

V průběhu víkendů budou platit přísná opatření týkající se rozestupů a zejména používání respirátorů. Porušování těchto opatření bude trestáno pokutou 5.000 Kč při prvním porušení a při dalším porušení vykazáním osoby, jezdce a v krajním případě i soutěžícího a tím celého teamu z prostoru závodního a jejich vyloučení ze závodu.



Michal Jílek
ředitel závodu

