



**TECHNICKÁ INFORMACE č. 05/2013,**  
**týkající se**

**doplnění přílohy V MSŘ FIA „Předpisy pro asfaltové pneumatiky pro rally“**

**určeno pro:** rally

**publikováno:** 16.05.2013

Dle rozhodnutí níže uvedeného direktoriátu FIA je možné pro RRC 2013 používat níže uvedené pneumatiky s úpravami dle přiložených nákresů, přičemž je omezena platnost použití pneu Pirelli a Yokohama do 30.09.2013.

**4 typy registrovaných pro 2013 RRC dle MSŘ FIA (Příloha V/ad B)**

**MICHELIN:** 20/65 18 Pilot Sport (viz obrázek č.1)

**D-MACK:** 225/40-ZR18 DMT-RC (viz obrázek č.2)

**platné do 30.09.2013:**

**PIRELLI:** 225/650-18 RX (viz obrázek č.3)

**YOKOHAMA:** 220/650 R18 A006T (viz obrázek č.4)

Jarmo Mahonen  
Rally Director



**FEDERATION INTERNATIONALE DE L'AUTOMOBILE**

2 Chemin de Blandonnet CH 1215 Geneva 15 – Switzerland

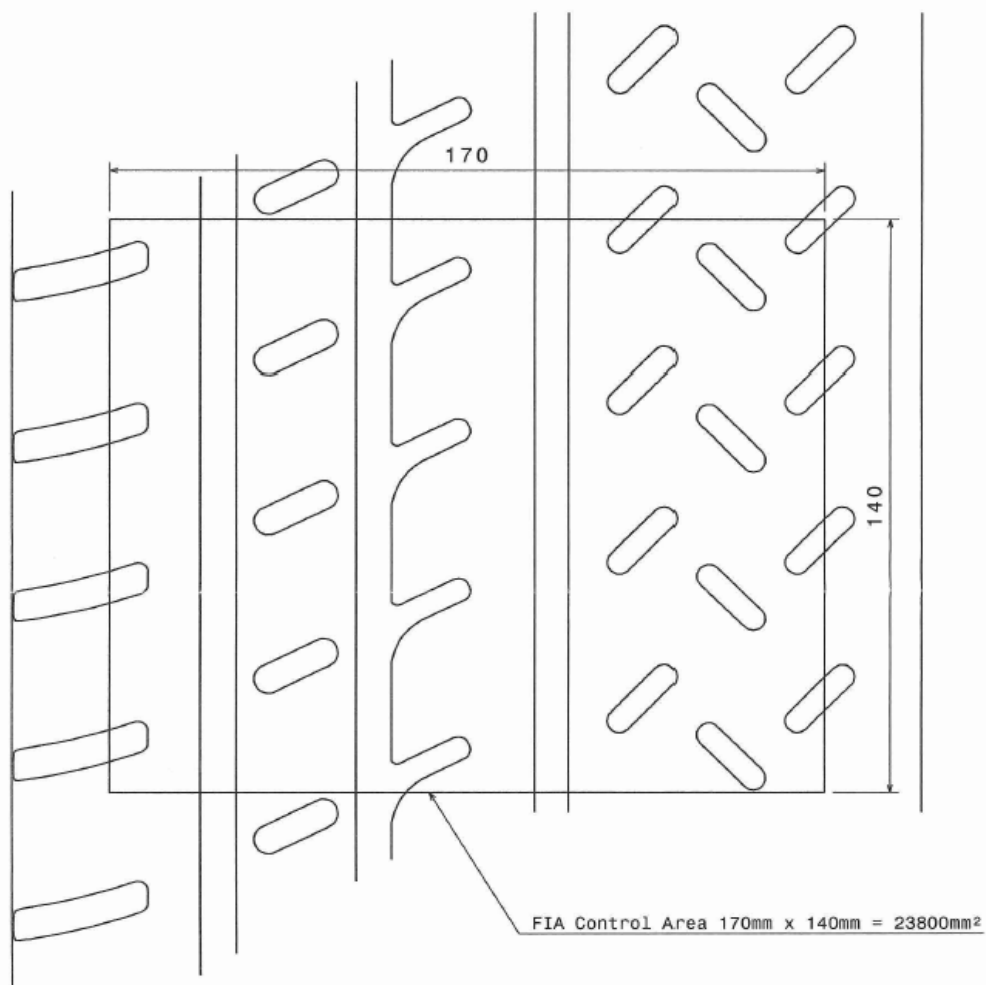
Tel : +41 22 544 44 00

Mobile : +41 786 20 6325

Fax : +41 22 544 4479

Email : [jmahonen@fia.com](mailto:jmahonen@fia.com)

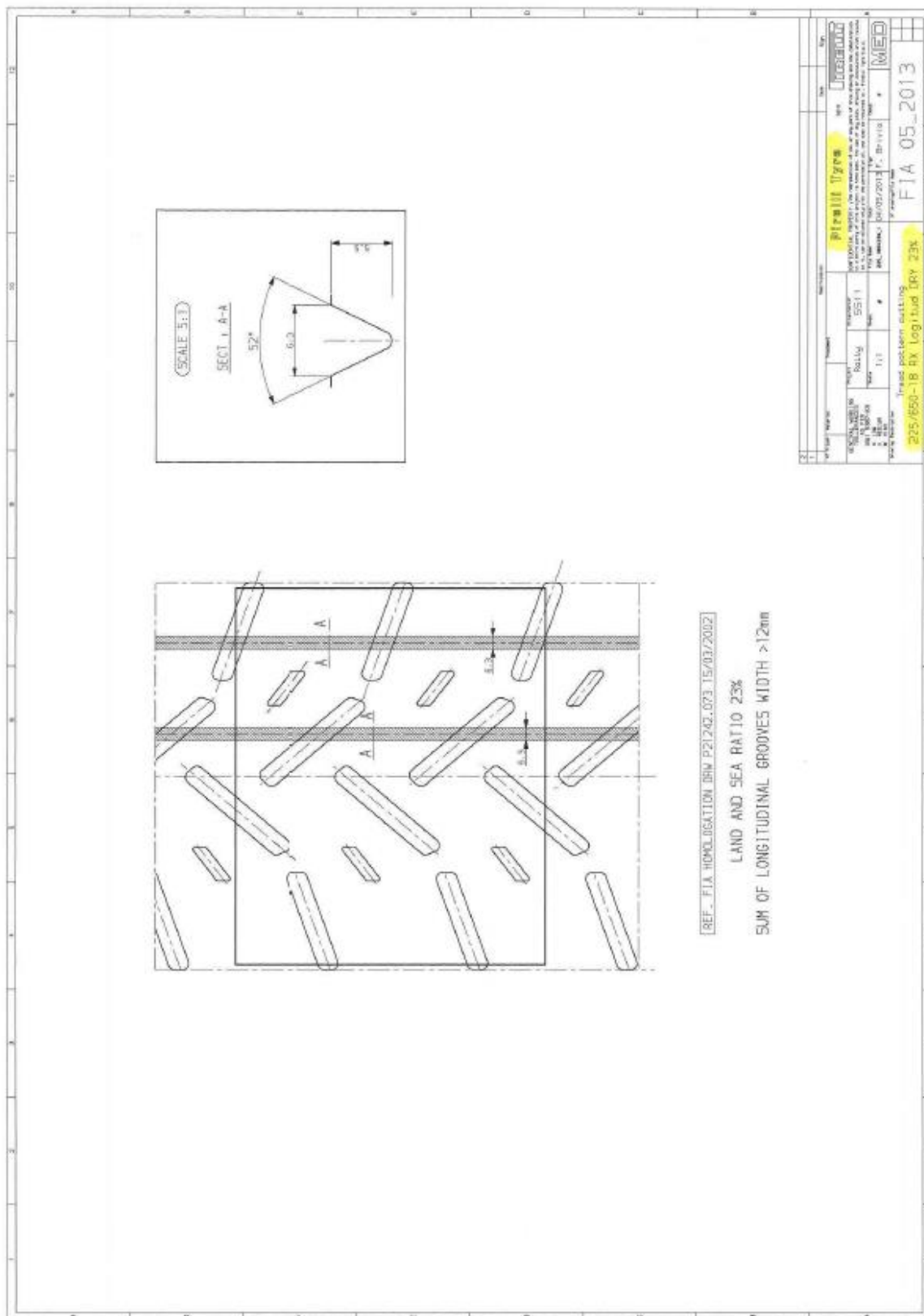
obrázek č.1



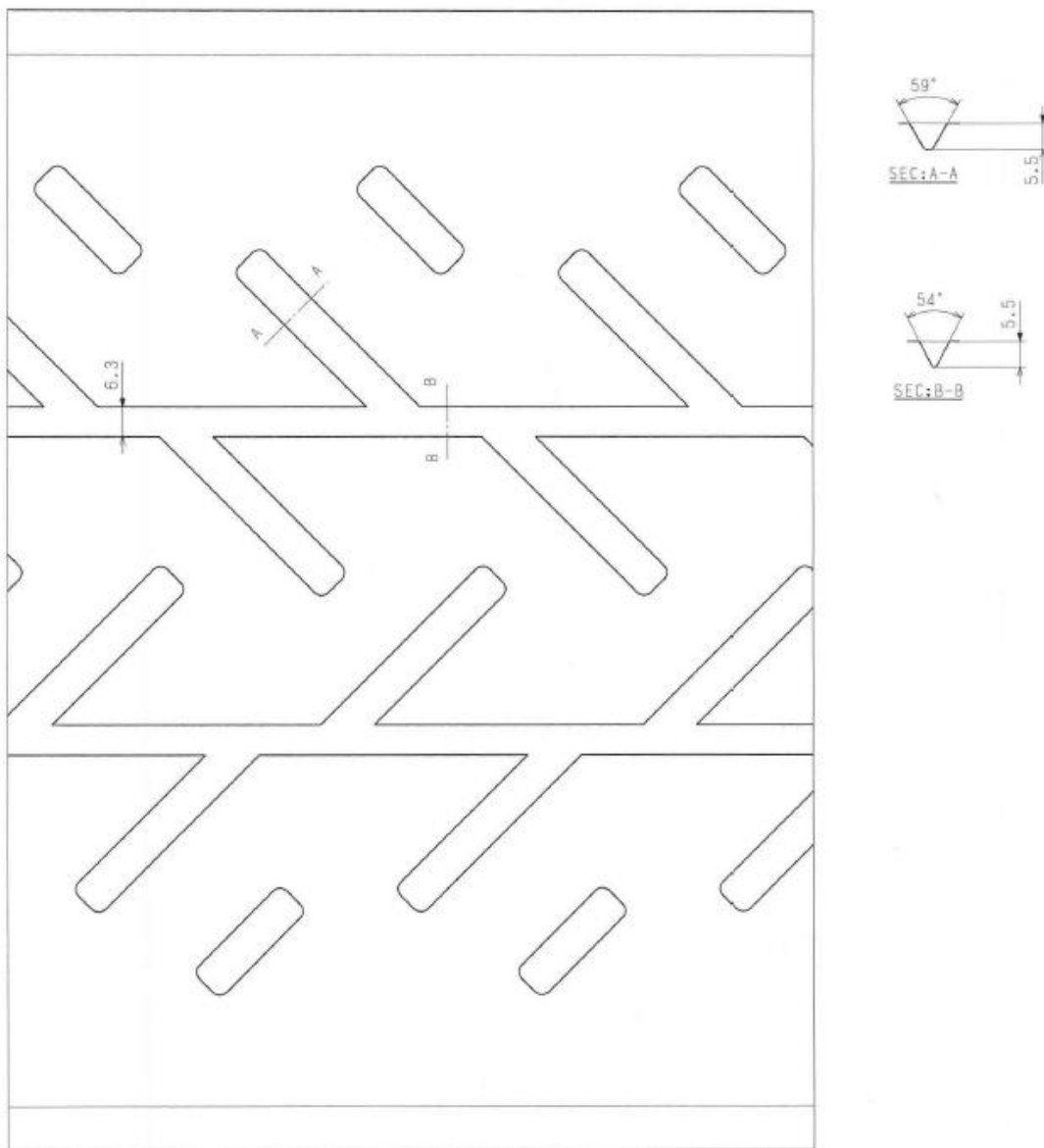
Echelle 1:1	Rally Pattern 1959-03 20/65-18 (235/40 R18) Pilot Sport Rally
	Manufacture Française des Pneumatiques MICHELIN This document is from Michelin and may contain confidential business information. It is intended for the addressee only and may not be copied without our permission
Le 24/11/2011	Étude et Développement Course



obrázek č.3



obrázek č.4



220/650R18 A-006T

УоконАГА

## PŘÍLOHA č. V MSŘ FIA

### A/ PŘEDPISY PRO ASFALTOVÉ PNEUMATIKY

PRO VOZY UŽÍVAJÍCÍ 18" ráfky: platí od 1.1.2013 do 30.4.2013

PRO OSTATNÍ VOZY: platí od 1.1.2013 do 31.12.2013

LIBANONSKÁ RALLY 2013: platí pro všechny soutěžící

#### 1. TYPY PNEUMATIK:

Pneumatiky musí být homologované pro silniční provoz alespoň v EU a homologovány/schváleny FIA pro MS FIA (jen seznam No 1)

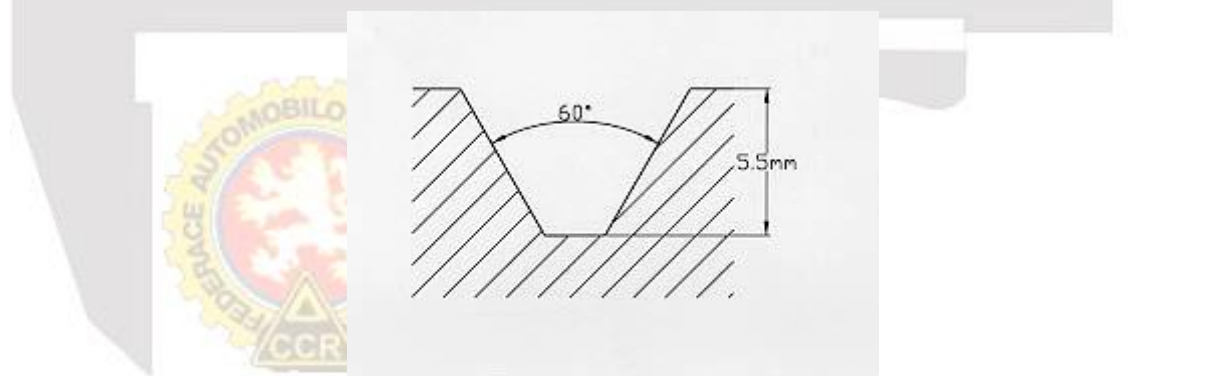
nebo

pneumatiky v souladu s následujícími články 2 / 3

#### 2. DEFINICE LISOVANÝCH PNEUMATIK

**2.1** Dezén o šířce 170mm (85mm na každé straně od středové čáry pneumatiky) a obvodu 140mm. Na této ploše musí povrch drážek s hloubkou nejméně 5,5mm s maximálním úhlem rozevření 60° mezi bloky (viz schema) a šířkou 2mm zabrat minimálně 17% celkového povrchu.

Tento dezén musí být lisovaný.



	<b>Délka x šířka</b>	<b>Povrch</b>	<b>17% podíl</b>
9"	170 x 140	23 800	4 046
8,5"	161 x 140	22 540	3 832
8"	148 x 140	20 720	3 522
7,5"	142 x 140	19 880	3 380
7"	133 x 140	18 620	3 165
6,5"	124 x 140	17 360	2 951

**2.2** Součet šířky drážek rozmístěných v podélném směru musí být nejméně 4mm.

**2.3** Součet šířky drážek rozmístěných v příčném směru musí být nejméně 16mm.

**2.4** Propojení dezénových figur je považováno za součást dezénu, je-li jejich hloubka menší než 2mm.



### 3. HOMOLOGACE PNEUMATIK

**3.1** Nejméně dva týdny před startem rally předloží dodavatel pneumatik na FIA výkres(y) dezénu(ů), které mají být použity v této rally, aby obdržel homologaci FIA.

Jakmile homologaci získá, její platnost zůstane neomezená.

**3.2** FIA vydá jeden formulář pro každý vzorek s výpočtem všech jednotlivých parametrů.

**3.3** Výkres běhounu pneumatiky musí znázorňovat:

- vzorek běhounu
- rozměr nejmenší drážky dle bodu 2
- velikost ráfku
- rozměry pro stanovení odpovídajícího kontrolního povrchu

**3.4** Tento článek se týká jen těch pneumatik, jejichž míra drážkování je menší než 25%.

### 4. BĚHEM SOUTĚŽE

**4.1** Kdykoliv během soutěže nesmí být hloubka běhounu pneumatik, montovaných na voze, menší než 1,6mm na nejméně ¾ vzorku běhounu. Výrobci pneumatik se doporučuje použít viditelné značky pro kontrolu opotřebení.

**4.2** Náhradní kola lze znovu použít, pokud je minimální hloubka běhounu pneumaik 1,6mm, ale musí být stále převážena na palubě vozu.

**4.3** Každé kompletní kolo, které bylo namontováno na vozidlo, nebo bylo umístěno do vozidla, musí dojet do následujícího servisního parkoviště nebo do servisní zóny, kde je povolena výměna pneumatik. Žádné kompletní kolo se nesmí nakládat nebo vykládat z vozu, a to jinde než v servisních parkovištích nebo servisních zónách, kde jsou povoleny výměny pneumatik.

### B/ PŘEDPISY PRO ASFALTOVÉ PNEUMATIKY PRO VOZY POUŽÍVAJÍCÍ 18" ráfky: PLATÍ OD 1.5.2013

**Od 1.5.2013 se následující údaje týkají:**

#### 1. POUŽITÍ:

- Pneumatiky popsané v této příloze jsou povinné pro následující vozy:

- všechny vozy vybavené 18" ráfky
- všechny vozy skupiny N (4x4 – 2L turbo) homologované po 1.1.2003
- všechny vozy skupiny N (4x4 – 2L turbo) přihlášené do asfaltových rally MS
- stejný dezén musí být použit na suché i mokré podmínky
- Ruční řezání asfaltových pneumatik:
  - \* není povoleno v MS
  - \* jen tehdy, když v jiných soutěžích (v případě špatných povětrnostních podmínek) požádá pořadatele a je to uvedeno ve ZU soutěže, může soutěžící použít ručně řezané pneumatiky.

#### 2. HOMOLOGACE (DEZÉN A ROZMĚRY)

- Všechny asfaltové pneumatiky užívané na 18" ráfcích homologované FIA před 1.5.2013 nebudou již platit (povolené) na regionálních mistrovstvích FIA a mezinárodních sériích (rally) FIA.



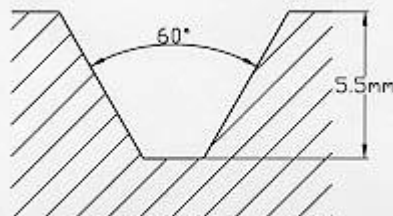
- Od 1.5.2013 musí být asfaltové pneumatiky užívané na 18" ráfcích homologované od FIA a musí odpovídat následujícím podmínkám:

- Homologace pneumatik (dezén a rozměry): bude homologován pouze jeden dezén pro všechny výrobce pneumatik (včetně pneumatik pro MS – seznam No 1)

1. Pneumatiky musí být homologovány pro silniční provoz alespoň v EU
2. Dezén musí být lisovaný
3. Kontrolní plocha:

	<b>Délka x šířka</b>	<b>Povrch</b>	<b>17% podíl</b>
9"	170 x 140	23 800	4 046
8,5"	161 x 140	22 540	3 832
8"	148 x 140	20 720	3 522
7,5"	142 x 140	19 880	3 380
7"	133 x 140	18 620	3 165
6,5"	124 x 140	17 360	2 951

4. Na této ploše musí povrch drážek s hloubkou nejméně 5,5mm s maximálním úhlem rozevření 60° mezi bloky (viz schéma) a šířkou 2mm zabrat minimálně 17% celkového povrchu.



5. Na této ploše musí povrch drážek s hloubkou nejméně 1,8mm s maximálním úhlem rozevření 60° mezi bloky (viz schéma) a šířkou 2mm zabrat minimálně 21,5% celkového povrchu.
6. Minimální váha pneumatiky = 9,5kg
7. Součet šířky drážek rozmístěných v příčném směru musí být nejméně 16mm
8. Propojení dezénových figur je považováno za součást dezénu, je-li jejich hloubka menší než 2mm.
9. Nejméně 2 obvodové linie / minimální celková šířka obvodové linie = 12mm
10. Po celou dobu soutěže hloubka dezénu pneumatik nesmí být menší než 1,6mm nejméně na ¼ dezénu. Výrobce pneumatiky musí používat viditelné kontrolní značky.
11. Každá pneumatika musí mít stálé specifické číslo čárového kódu dodané schváleným dodavatelem čárových kódů FIA.





---

**C/ PŘEDPISY PRO ASFALTOVÉ PNEUMATIKY  
PRO VŠECHNY VOZY: PLATÍ OD 1.1.2014**

Od 1.1.2014, článek B (viz výše) bude platit pro všechny soutěžící přihlášené do rally:

- MS FIA (viz čl. 61.2.1 mezinárodních sportovních řádů pro MS 2013)
- regionální mistrovství FIA v rally
- mezinárodní série FIA v rally

**D/ PŘEDPISY PRO ASFALTOVÉ PNEUMATIKY  
SNĚHOVÉ PNEUMATIKY**

- Zimní pneumatiky nemusí mít homologaci (viz čl. A/ body 3 a 4): míra drážkování musí být větší než 25%
- Pokud jsou pneumatiky s hroty povoleny, předpisy budou specifikovány ve ZU soutěže.

**TECHNICKÁ KOMISE**

za TK FAS AČR zpracoval  
Kamil Nechvilka

Ing. Josef Stránský  
předseda Technické komise

