



ZVLÁŠTNÍ USTANOVENÍ

**ECO energy RALLY BOHEMIA
29. 06. – 01. 07. 2018**

Schvalovací číslo ASN: **AE00218b** z **31. května 2018**

Česká Trophy – Rally pravidelnosti v ECO Rally se koná v souladu s platnými
Národními sportovními řády a souvisejících předpisů.

— 29. 6.–1. 7. 2018 —



— MLADÁ BOLESLAV —

Česká Trophy – Rally pravidelnosti v ECO Rally

1. PROGRAM – DŮLEŽITÉ INFORMACE:

Pondělí 30. 4. 2018		
	Vydání Zvláštních ustanovení	www.rallybohemia.cz
	Zpřístupnění přihlášek	www.rallyforms.com
Středa 20. 6. 2018		
18:00	Uzavírka přihlášek	www.rallyforms.com
Pondělí 25. 6. 2018		
	Zveřejnění přihlášených posádek	www.rallybohemia.cz
Pátek 29. 6. 2018		
	Hvězdicová jízda	Sychrov – Sychrov – Mladá Boleslav
8:00 – 9:30	Výdej itineráře	Zámek Sychrov
8:00 – 9:30	Administrativní přejímky	Zámek Sychrov
10:00 – 15:00	Nabíjení	Zámek Sychrov
10:00 – 15:00	Oběd, prohlídka zámku, ubytování	Zámek Sychrov
16:00 – 20:00	Nabíjení	Parkoviště u Domu kultury Ml. Boleslav
17:00 – 17:30	Prohlídka ŠKODA AUTO Muzea	Muzeum ŠKODA AUTO Ml. Boleslav
17:30 – 18:30	Administrativní a technické přejímky	Parkoviště u Domu kultury Ml. Boleslav
18:30 – 19:30	Oficiální raut a brífink	Dům kultury Ml. Boleslav
20:00	Slavnostní start	Muzeum ŠKODA AUTO Ml. Boleslav
20:10	Zkouška akcelerace	Muzeum ŠKODA AUTO Ml. Boleslav
20:30 – 9:00	Nabíjení	Zámek Sychrov

— 29. 6.–1. 7. 2018 —



— MLADÁ BOLESLAV —

21:00	Zveřejnění startovní listiny	www.rallybohemia.cz
22:00	Nejzažší termín odevzdání auta do Park Fermé	Zámek Sychrov
Sobota 30. 6. 2018		
8:00 – 9:00	Snídaně	Zámek Sychrov
10:00	Start prvního závodníka do první sekce první etapy	Zámek Sychrov
11:30 – 16:00	Nabíjení	Zámek Sychrov
12:00 – 14:00	Oběd	Zámek Sychrov
12:45 – 13:45	Návštěva Rychlostní zkoušky Rally Bohemia	Zahrady zámku Sychrov
14:05	Start prvního závodníka do druhé sekce první etapy	Zámek Sychrov
17:30 – 10:00	Nabíjení	Zámek Sychrov
19:00	Zveřejnění neoficiálních výsledků po první etapě	www.rallybohemia.cz
18:30 – 21:00	Večeře	Zámek Sychrov
Neděle 1. 7. 2018		
8:00 – 9:00	Snídaně	Zámek Sychrov
10:10	Start prvního závodníka do druhé etapy	Zámek Sychrov
12:07	Cíl prvního závodníka	STOP RZ Staroměstská, Mladá Boleslav
13:15	Zveřejnění předběžných výsledků	www.rallybohemia.cz
12:30 – 13:30	Oběd	Dům kultury, Mladá Boleslav
12:10 – 17:00	Nabíjení (Park Fermé)	Parkoviště u Domu kultury Ml. Boleslav
13:50	Slavnostní předávání cen	Staroměstské nám., Mladá Boleslav



2. POŘADATEL

Adresa a spojení:

Název: Autoklub Česká Lípa v AČR a Autodrom Promotion s. r. o.
 Adresa: Sosnová 200
 470 01 Česká Lípa
 Internetové stránky: www.rallybohemia.cz
 Telefon: +420 739 960 971
 E-mail: eco@rallybohemia.cz
 Národní sportovní autorita: Autoklub České republiky
 Opletalova 29
 110 00 Praha 1

Organizační výbor:

Předseda: Pavel Dušánek
 Členové: Tomáš Brzek, Petr Pavlát, Pavel Vomáčka, Jan Šrámek, Jan Peškař, Martin Řehák

POZNÁMKA: Přihláška musí být vyplněna a odeslána prostřednictvím výše uvedených internetových stránek do termínu stanoveného v programu rally.

3. ČINOVNÍCI

Sportovní komisaři

Hlavní sportovní komisař: Rafaelle Pelillo
 Sportovní komisař (1): Jan Regner
 Sportovní komisař (2): Radovan Novák

Ředitelství

Ředitel soutěže: Tomáš Brzek
 Zástupce ředitele soutěže: Petr Pavlát
 Sekretář podniku: Jan Mochan
 Činovník pro styk s jezdci: Jiří Veverka
 Hlavní technický komisař: Martin Svoboda
 Hlavní časoměřič: Stanislav Jelínek
 Zpracování výsledků: RECO - Lubomír Šperka
 Vedoucí trati: Petr Pavlát
 Činovník pro dobíjení: Jiří Veverka
 Činovník pro styk s tiskem: Pavel Dušánek



4. VYPSANÉ HODNOCENÍ

Rally pravidelnosti pro vozidla s alternativními pohony sériové výroby pro každodenní užívání.

4.1 Česká Trophy – Rally pravidelnosti v ECO Rally

4.1.1 Kategorie nulové emise (třídy 1-4, viz níže)

4.1.2 Kategorie emisní vozidla (třídy 5-6 viz níže)

5. VOZIDLA POVOLENÁ K ÚČASTI

- **Kategorie nulové emise:**
 - Třída 1: Elektro
Pohon výhradně elektrickou energií uloženou v bateriích.
 - Třída 2: Elektro-vodík
Kombinace pohonu elektrickou energií uloženou v bateriích a energií vyrobenou z vodíkových palivových článků.
 - Třída 3: Vodík
Pohon elektrickou energií vyrobenou výhradně z vodíkových palivových článků.
 - Třída 4: Ostatní vozidla s nulovými emisemi
- **Kategorie emisní vozidla:**
 - Třída 5: Hybrid, plug-in hybrid
 - Třída 6: CNG, LPG, ethanol (E85)

Zúčastněné vozy musí být typu schváleného pro provoz na pozemních komunikacích a musí mít oficiální registrační značky vhodné pro tento účel.

6. OBECNÉ PODMÍNKY

6.1 Podnik bude pořádán podle:

- Sportovních předpisů pro Českou Trophy – Rally pravidelnosti v ECO Rally;
- příslušných předpisů uvedených v Národních sportovních řádech; a
- těchto Zvláštních ustanovení.

Organizační výbor zajistí, aby podnik splňoval všechny podmínky a předpisy uvedené výše, a aby měl všechna požadovaná úřední povolení.

6.2 Pojištění

Pořadatel uzavřel pojistné krytí následujících rizik:



6.2.1 Pojištění odpovědnosti pořadatele akce

Z pojištění odpovědnosti má pojištěný právo, aby za něho pojistitel v případě pojistné události nahradil poškozenému majetkovou újmu (škodu), popřípadě i jinou újmu, v rozsahu a ve výši určené zákonem, pojistnou smlouvou a příslušnými pojistnými podmínkami, vznikla-li povinnost k náhradě pojištěnému.

Pojištění se vztahuje na právním předpisem stanovenou odpovědnost pořadatele za újmu vzniklou jinému na zdraví nebo majetku v souvislosti s pořádáním akce nebo v souvislosti s tréninkem na ni.

Pojištění se vztahuje i na škody, které pořadatel způsobí na trati akce, jejím zařízení a příslušenství nebo přilehlých pozemcích bez ohledu na to, zda je či není majetek ve vlastnictví či nájmu pořadatele.

Pojištění podle tohoto bodu se nevztahuje na škody způsobené na zdraví nebo majetku účastníků akce, pokud byla tato škoda způsobena účastníkem (například jezdecká chyba).

6.2.2 Pojištění odpovědnosti účastníka akce

Z pojištění odpovědnosti má pojištěný právo, aby za něho pojistitel v případě pojistné události nahradil poškozenému majetkovou újmu (škodu), popřípadě i jinou újmu, v rozsahu a ve výši určené zákonem, pojistnou smlouvou a příslušnými pojistnými podmínkami, vznikla-li povinnost k náhradě pojištěnému.

Pojištění se vztahuje na právním předpisem stanovenou povinnost pojištěného účastníka akce nahradit poškozenému (třetí osobě) újmy specifikované v DPPOP, vznikla-li pojištěnému povinnost k jejich náhradě v souvislosti s účastí na akci nebo provozem jeho vozidla.

Za třetí osobu se považuje mimo jiné funkcionář, činovník a technický personál pořadatele na akci, včetně oficiálních činovníků příslušných mezinárodních organizací, VIP hostů a diváků. V případě, že je v tomto odstavci uvedena osoba v pracovněprávním vztahu k pojištěnému, považuje se za třetí osobu v případě, že je na akci delegována nebo určena k výkonu určité funkce na této akci v souladu s mezinárodními a národními sportovními řády.

Pojištění se nevztahuje na povinnost pojištěného nahradit újmu způsobenou ostatním účastníkům akce.

7. ITINERÁŘ A TRATĚ

Hvězdicová jízda: (nepovinná)

hvězdicová jízda vede po trati závodu – je tedy možné si celou trať projet.

- Sychrov – Sychrov 63 km
- Sychrov – Mladá Boleslav 84 km



1. etapa: Sychrov – Malá Skála – Sychrov – Malá Skála – Sychrov (125 km)

- 6 zkoušek pravidelnosti:
 - Vazovec I. (4,87 km)
 - Chloudov I. (5,00 km)
 - Radostín I. (22,22 km)
 - dobíjení
 - Vazovec II. (4,87 km)
 - Chloudov II. (5,00 km)
 - Radostín II. (22,22 km)

2. etapa: Sychrov – Podkovář – Mladá Boleslav (84 km)

- 3 zkoušky pravidelnosti:
 - Klokočka (21,87 km)
 - Cetno (20,69 km)
 - Staroměstská (5,16 km)

Celková délka rally: 209,09 km

Celková délka zkoušek pravidelnosti: 112 km (53,57 %)

- Start hvězdicové jízdy:
 - Sychrov, parkoviště před zámkem. Hvězdicová jízda vede po trase závodu. Je tedy možné si celou trasu projet. Dobíjení je po první etapě hvězdicové jízdy na parkovišti u Zámku Sychrov, po druhé etapě hvězdicové jízdy na parkovišti před Domem kultury v Mladé Boleslavi.
- Přeskupení a nabíjení:
 - V pátek při „hvězdicové jízdě“ po ujetí 63 km (parkoviště zámku Sychrov) a odpoledne po ujetí 86 km (parkoviště před Domem kultury v Mladé Boleslavi). Po ceremoniálním startu a exhibiční jízdě na 200 metrů s pevným startem se závodníci přesunou do 35 km vzdáleného Park Fermé (na parkoviště zámku Sychrov)
 - V sobotu po ujetí 63 km (parkoviště zámku Sychrov) a večer po ujetí 63 km (opět na parkovišti zámku Sychrov, kde bude i noční Park Fermé - nepovinné)
 - V neděli po ujetí 87 km (parkoviště před Domem kultury v Mladé Boleslavi).
- Centrum soutěže v Sychrově u zámku, Slavnostní start a cíl v Mladé Boleslavi.
- Bohatý doprovodný program pro všechny soutěžní posádky – předstartovní raut, snídaně, obědy, večere, prohlídka zámku Sychrov, prohlídka muzea ŠKODA AUTO, návštěva rychlostní zkoušky Radostín.
- Náročné zkoušky pravidelnosti (většina z nich se jede za uzavírky v době Rally Bohemia).
- Slavnostní start v Mladé Boleslavi před Muzeem ŠKODA AUTO spolu se startem historiků. Na něj naváže test akcelerace – šou pro diváky, kdy se proti sobě postaví ve sprintu na 200 metrů vždy jeden vůz s alternativním pohonem a jeden historický závodní vůz. Slavnostní cíl na rampě na Staroměstském náměstí těsně před příjezdem hlavního pole Rally Bohemia.



- Noční nabíjení je po celou dobu konání soutěže situováno na hlídané parkoviště zámku Sychrov, do těsné blízkosti čtyřhvězdičkového hotelu, ve kterém je pro Vás zapláceno ubytování.
- Slavnostní cíl na rampě na Staroměstském náměstí v Mladé Boleslavi těsně před příjezdem hlavního pole Rally Bohemia se těší velkému zájmu fanoušků.

8. PRŮBĚH SOUTĚŽE

8.1 Druh podniku

Eco Energy Rally Bohemia 2018 je rally pravidelnosti. Každý soutěžící bude sbírat trestné body ze zkoušek pravidelnosti a ze spojovacích úseků (penalizace v časové kontrole) v souladu s těmito Zvláštními ustanoveními a bulletiny, které mohou být vydány později.

8.2 Start, cíl a uzavřené parkoviště

Závod bude odstartován Slavnostním startem na rampě v Mladé Boleslavi před muzeem ŠKODA AUTO v pátek 29. června 2018. První vozidlo odstartuje v 20:00 hodin. Pořadí startujících Slavnostního startu určí pořadatel a bude zveřejněno na webu Rally Bohemia a odpovídá obrácenému pořadí podle startovních čísel a vozy budou startovat v dvouminutových intervalech. Start do první etapy bude v sobotu 30. 6. v 10:00 hodin z parkoviště zámku Sychrov. Startovní pořadí pro první etapu bude zveřejněno po zasedání sportovních komisařů v pátek 29. 6. ve 21:00 na webu Rally Bohemia. Startovní pořadí pro druhou etapu bude zveřejněno v sobotu 30. 6. Ve 21:00 na webu Rally Bohemia. Start do druhé etapy bude v neděli 1. 7. v 10:10 hodin z parkoviště zámku Sychrov. Cíl bude na stanovišti STOP RZ Staroměstská, Slavnostní vyhlášení na Staroměstském náměstí v Mladé Boleslavi.

Parc Fermé (uzavřené parkoviště) nebude organizováno.

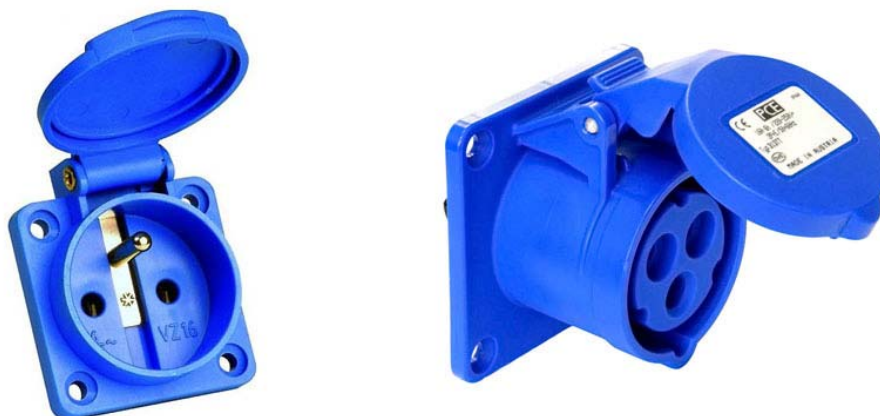
8.3 Sledovací systém

Všechny vozy musí být až do cíle soutěže vybaveny jednotkami ONI systému, stejně jako všichni ostatní účastníci rally. Tyto se používají pro bezpečnost posádek, zvláště pak na uzavřených rychlostních zkouškách a pro pomoc při řešení problémů posádek. Jednotky dostanou účastníci při administrativní přejímce (Sychrov, popř. Mladá Boleslav) a vráceny budou v neděli po dojezdu do cíle při příchodu na oběd na ředitelství v Domě kultury v Mladé Boleslavi.

Vratná kauce na sledovací ONI systém: 1 000 Kč

9. NABÍJENÍ

Organizační výbor poskytne účastníkům pro dobíjení elektrickou energií 230V/16A (1 fáze). Připojení soutěžních vozidel bude možné pouze do běžných síťových zásuvek nebo takzvaných karavanových zásuvek (CEE 321/031).



9.1 Nabíjení poskytované pořadatelem

Pátek – neděle (přes noc):

Sychrov, parkoviště před zámkem

GPS: 50.626655, 15.087226

Pátek (přes poledne):

Sychrov, parkoviště před zámkem

GPS: 50.626655, 15.087226

Pátek (v podvečer):

Mladá Boleslav, parkoviště před Domem kultury v Mladé Boleslavi

GPS: 50.413518, 14.911771

Sobota (přes poledne):

Sychrov, parkoviště před zámkem

GPS: 50.626655, 15.087226

Neděle (po skončení závodu):

Mladá Boleslav, parkoviště před Domem kultury v Mladé Boleslavi

GPS: 50.413518, 14.911771

PŘIHLÁŠKY A POPLATKY

Výše přihlašovacího vkladu je pevná pro všechny posádky, skládající se ze dvou osob (jezdec a spolujezdec, nebo jezdec a navigátor):

- S volitelnou reklamou nabídnutou pořadatelem: 12 100 Kč
- Bez této reklamy pořadatele: 22 200 Kč



Přihlašovací vklad zahrnuje:

Materiál / Služba	Množství
Zvláštní ustanovení	www.rallybohemia.cz
Itinerář	1 ks
Označení vozidla	1 sada
Označení posádky	2 ks
Ubytování v ****Zámeckém Hotelu Sychrov, pátek - neděle	2 osoby
Oběd během hvězdicové jízdy	2 osoby
Vstup na zahajovací raut a briefing	2 ks
Oběd během první etapy	2 osoby
Večeře po první etapě	2 osoby
Oběd během druhé etapy	2 osoby
Vstup na prohlídku zámku Sychrov	2 ks
Vstup do ŠKODA AUTO Muzea	2 ks
Upomínkový předmět	2 ks

V případě startu další osoby ve voze bude startovné navýšeno o 3500,-Kč

10.1 Vrácení startovného

Přihlašovací vklad bude vrácen v plné výši:

- zájemcům o start, jejichž přihláška nebyla přijata;
- v případě, že se závod nekoná.

Pořadatel vrátí posádkám řádně omluveným minimálně sedm dní před začátkem administrativní přejímky 50 % přihlašovacího vkladu.

10.2 Doklady posádky

Posádka se skládá z jednoho jezdce a jednoho spolujezdce, nebo z jednoho jezdce a jednoho navigátora. Třetí nebo další člen posádky bude povolen pouze na základě rozhodnutí ředitele soutěže a náklady na ubytování (2000 Kč) a stravování (1500 Kč) si hradí samostatně nejpozději při předání itineráře.



Každý člen posádky musí být držitelem následujících dokumentů:

- Řidičský průkaz podle přihlášeného vozidla (neplatí pouze pro navigátory).
- Licence FIA jakéhokoliv stupně, vydaná příslušnou ASN, nebo
- licence FIA stupně D (nebo ekvivalent), vydaná příslušnou ASN pro tento podnik a platná po dobu jeho trvání, nebo vydaná ASN pořadatelské země (na základě písemného souhlasu ASN soutěžícího) a předaná účastníkům nejpozději během administrativní přejímky. Za takou licenci je předepsán poplatek ve výši 630 Kč + osobní úrazové pojištění 300 Kč, nebo v závislosti na příslušné ASN soutěžícího. Poplatek za osobní úrazové pojištění zahraničních účastníků, kteří budou držiteli licence ASN pořadatelské země, činí 3 000 Kč.
- Doklady k vozidlu umožňující pohyb na veřejných komunikacích.
- Platný doklad o pojištění vozidla v souladu s platnými předpisy.

10.3 Přihlášky

Každá fyzická či právnická osoba, která se chce zúčastnit soutěže, musí doručit na sekretariát soutěže správně vyplněnou přihlášku (dostupná na www.rallybohemia.cz) společně s dalšími dokumenty, fotografiemi atd. do středy 20. června 2018, 18:00. Přihlášku musí členové posádky podepsat na administrativní přejímce.

10.4 Počet startujících je omezen na celkem 40 přihlášek. Všechny přihlášky, došlé po naplnění uvedeného počtu přijatých přihlášek, budou zařazeny na seznam náhradníků.

10. REKLAMA, PROPAGACE A PUBLICITA

11.1 Oficiální partner

Uspořádání podniku podporuje TBA, jehož loga musí být povinně zobrazena na startovních číslech a veškerých dalších reklamních plochách na vozidlech. Volitelný reklamní materiál může být navržen pořadatelem následovně (TBA)

11.2 Při prezentaci před startem hvězdicové jízdy organizační výbor poskytne každé posádce jeden štít rally a startovní čísla na obě přední dveře, která musí umístit na vozidlo do oblasti o rozměru 67 cm x 17 cm.

11.3 Pořadatel poskytne účastníkům následující materiály a služby:

- účast v podniku
- pojištění odpovědnosti vůči třetím osobám
- označení vozidla a posádky
- roadbook s mapou
- profesionální časomíra a zpracování výsledků
- upomínkové plakety
- trofeje pro vítěze
- vstupenka na páteční briefing s rautem
 - Mladá Boleslav, Dům kultury
 - GPS: 50.413518, 14.911771



- oběd v průběhu hvězdicové jízdy a 1. etapy
 - Sychrov chateau
 - GPS: 50.626655, 15.087226
- večeře po 1. etapě
 - Sychrov chateau
 - GPS: 50.626655, 15.087226
- oběd po skončení závodu
 - Mladá Boleslav, Dům kultury
 - GPS: 50.413518, 14.911771

11. CELKOVÁ KLASIFIKACE, CENY

12.1 Klasifikace

Následující klasifikace budou předloženy Autoklubu ČR pro přidělení bodů do České Trophy – Rally pravidelnosti v ECO Rally:

- Zkoušky pravidelnosti
- Penalizace ze spojovacích úseků (časové kontroly)
- Celková klasifikace – jezdci a spolujezdci

Výsledková listina musí obsahovat název a datum podniku, křestní jméno a příjmení soutěžícího, jezdce a spolujezdce, trestné body z penalizace na trati, ze zkoušek pravidelnosti a součet trestných bodů.

12.2 Poháry

Pro závěrečné klasifikace České Trophy – Rally pravidelnosti v ECO Energy Rally Bohemia budou poháry předány třem nejlépe umístěným posádkám v absolutním pořadí (jezdec + spolujezdec).

Pro závěrečné klasifikace v jednotlivých třídách budou poháry předány vítězné posádce.

12. PROTESTY - ODVOLÁNÍ

Poplatek při podání protestu činí 4 000 Kč.

Protesty proti předběžným oficiálním výsledkům soutěže musí být podány písemně, v souladu se zněním Mezinárodních sportovních řádů (MSŘ), řediteli soutěže do 30 minut od jejich vyvěšení na oficiální vývěsce. Jakmile tato lhůta uplyne, stávají se předběžné výsledky konečnými.

— 29. 6.–1. 7. 2018 —



— MLADÁ BOLESLAV —

Každý protest má nárok být přezkoumán komisaři soutěže pouze v případě, že je při podání uhrazen poplatek dle tohoto článku, který propadá, pokud je protest zamítnut.

Protest k národnímu odvolacímu soudu, poplatek činí 8 000 Kč.

13. APLIKACE A VÝKLAD PŘEDPISŮ

V případě sporu o výklad předpisů bude mít přednost český text.

Tomáš Brzek
Ředitel rally



PŘÍLOHY

- PŘÍLOHA 1 – Časový harmonogram
- PŘÍLOHA 2 – Plán činovníka pro styk se soutěžícími

PŘÍLOHA – Časový harmonogram

ENEC Saturday 30th Juni 2018 / Sobota 30. 6. 2018

LEG 1 / 1. ETAPA

SS/RZ TC/ČK	Location Místo	SS dist. RZ délka	Liaison dist. Trať bez RZ	Total dist. Spoj. úsek	Target time Jízdní doba	First car due Čas 1. jezdce
29.6.	Ceremonial start Mladá Boleslav - muzeum Škoda Auto					20:00
29.6.	Exhibition akceleration 200 meters					20:10
29.6.	All cars must be returned to Parc Ferme Sychrov no later than					22:00
0	START - Sychrov					10:00
1	Jenišovice		5,23	5,23	0:08	10:08
SS1	Vazovec I.	4,87				10:10
2	Prosíčka		10,49	15,36	0:22	10:32
SS2	Chloudov I.	5,00				10:34
3	Malá Skála		13,39	18,39	0:26	11:00
SS3	Radostín I.	22,22				11:02
3A	Regrouping IN		1,29	23,51	0:33	11:35
	Regrouping (Sychrov)	32,09	30,40	62,49	5:30	
3B	Regrouping OUT					17:05
4	Jenišovice		5,23	5,23	0:08	17:13
SS4	Vazovec II.	4,87				17:15
5	Prosíčka		10,49	15,36	0:22	17:37
SS5	Chloudov II.	5,10				17:39
6	Malá Skála		13,50	18,60	0:26	18:05
SS6	Radostín II.	22,22				18:07
6A	Parc Ferme IN		1,29	23,51	0:33	18:40
	Parc Ferme (Sychrov)	32,19	30,51	62,70		

Day 1 totals

64,28

60,91

125,19

51,35%

ENEC Sunday 1st July 2018 / Neděle 1. 7. 2018

LEG 2 / 2. ETAPA

SS/RZ TC/ČK	Location Místo	SS dist. RZ délka	Liaison dist. Trať bez RZ	Total dist. Spoj. úsek	Target time Jízdní doba	First car due Čas 1. jezdce
6B	Parc Ferme OUT					10:10
7	Nechálov		7,58	7,58	0:12	10:22
SS7	Klkočka	21,87				10:24
8	Podkováň		20,04	41,91	0:57	11:21
SS8	Cetno	20,69				11:23
9	Belvédér		8,46	29,15	0:40	12:03
SS9	Staroměstská	5,16				12:05
10	Finish, Regrouping IN		0,10	5,26	0:12	12:17
	Regrouping OUT					13:40
	Podium Ceremony - Staroměstské náměstí / Staroměstské Square					13:50
	Parc Ferme IN					14:00

Day 2 totals

47,72

36,18

83,90

56,88%

TOTALS OF THE RALLY

Leg	SS	SS	Liaison	Total	%
1	6	64,28	60,91	125,19	51,35%
2	3	47,72	36,18	83,90	56,88%
Overall Totals	9	112,00	97,09	209,09	53,57%

PŘÍLOHA 2 – Plán činovníka pro styk se soutěžícími



Jiří Veverka

Čeština, Angličtina

+420 773 779 255

Pátek 29. 6. 2018

- 08:30 – 09:00 Sychrov – Administrativní přejímka
- 11:00 – 13:30 Sychrov – oběd, prohlídka zámku, ubytování
- 16:00 – 18:30 Mladá Boleslav, Dům kultury – Administrativní a technická přejímka, prohlídka muzea ŠKODA AUTO.
- 18:30 – 19:30 Mladá Boleslav, Dům kultury - oficiální briefing a raut
- 20:00 – 21:00 Mladá Boleslav, Muzeum ŠKODA AUTO - Slavnostní start, zkouška akcelerace.

Sobota 30. 6. 2018

- 08:30 – 09:30 Sychrov, hotel – snídaně
- 11:30 – 15:30 Sychrov, hotel – dobíjení, oběd, návštěva RZ Radostín (380 m od hotelu)
- 17:30 – 20:00 Sychrov, hotel – Cíl první etapy 1, večeře

Neděle 1. 7. 2018

- 08:30 – 09:30 Sychrov, hotel – snídaně
- 12:30 – 13:30 Mladá Boleslav, Dům kultury, oběd
- 13:30 – 14:10 Mladá Boleslav, Staroměstské náměstí – Slavnostní cíl, dekorování vítězů