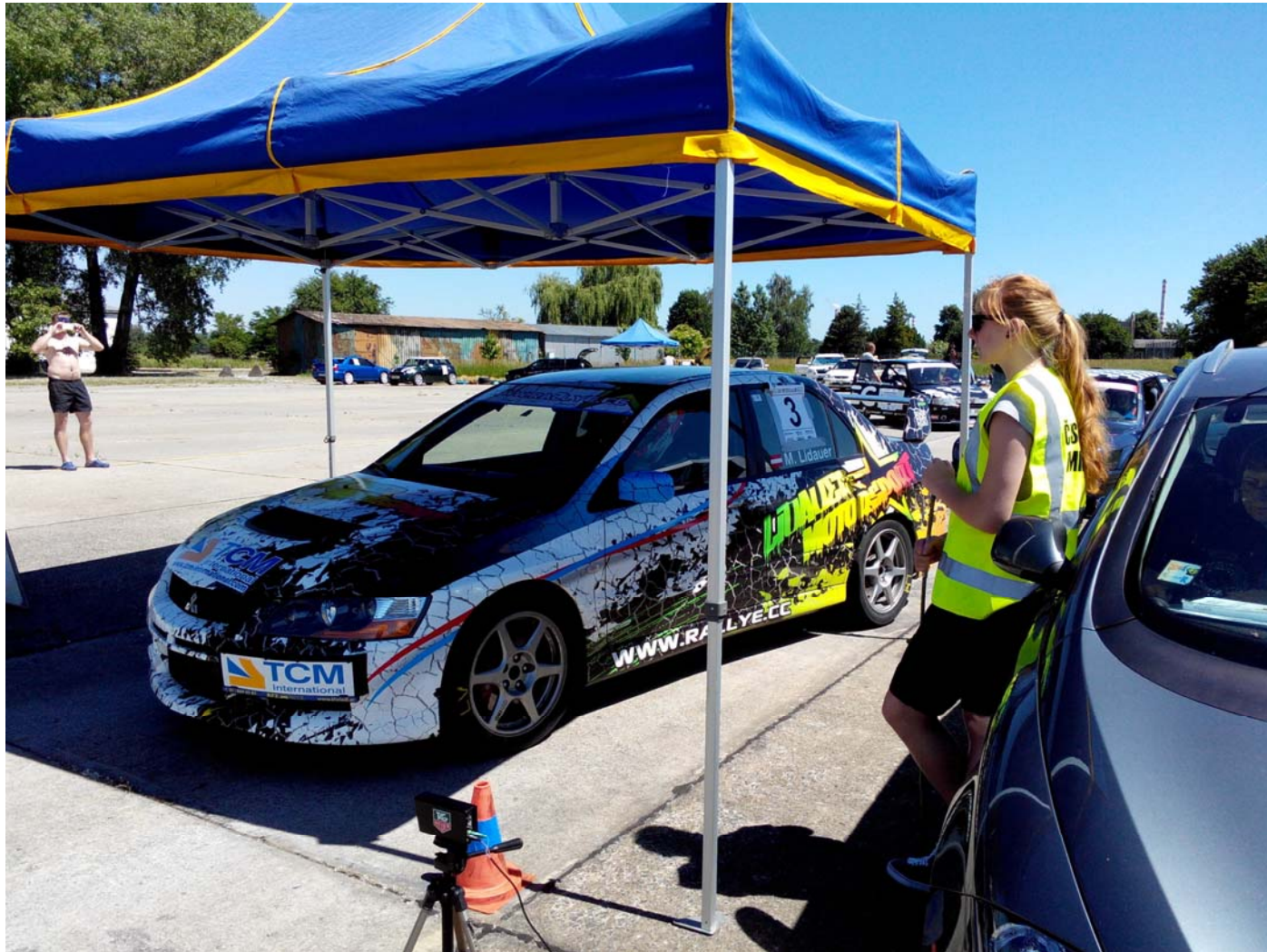


ZVLÁŠTNÍ USTANOVENÍ
XX. automobilový slalom



FIA-CEZ SLALOM TROFEJ 2015
MISTROVSTVÍ ČESKÉ REPUBLIKY
SOBOTA 16. KVĚTNA 2015
PŘEROV - letiště Výmyslov

XX. Automobilový slalom PRETIOX

FIA-CEZ Slalom Trofej 2015

MISTROVSTVÍ ČESKÉ REPUBLIKY

ZVLÁŠTNÍ USTANOVENÍ

I. PROGRAM

A. Časový harmonogram

Uzávěrka písemných přihlášek – čtvrtek 14. května 2015 do 16.00 hod.

Přihlášení bude umožněno i v den konání automobilového slalomu (AS) do konce administrativní přejímky v případě, že nebude naplněn předem stanovený počet účastníků. **Přihlášení zahraničních účastníků** se všemi údaji o jezdcích a voze včetně na formuláři přihlášky na adresu pořadatele **do 14. 5. 2015.**

Se soutěžícími resp. jezdci, kteří na přihlášce uvedou kontaktní e-mailovou adresu, bude vzájemná korespondence s pořadatelem probíhat elektronickou poštou.

Sobota 16. 5. 2015:

Prezentace	07.00 - 08.30 hod.
Technická přejímka vozidel	07.15 - 09.00
Seznamovací jízdy	08.00 - 09.30
Tréninkové jízdy	09.30 - 11.30
Start 1. slalomové zkoušky	12.00
Start 2. slalomové zkoušky	13.30
Start 3. slalomové zkoušky	15.00
Vyvěšení předběžných výsledků	16.00
Vyhlášení konečných výsledků a předání cen	16.30

B. Umístění a provozní doba oficiální vývěsky, ředitelství a tisk. střediska

Oficiální vývěska bude umístěna před vstupem do budovy ředitelství soutěže v prostoru letecké opravárenské základny Přerov dne 16. 5. 2015 v době od 7,00 hod. do 17,00hod.

Ředitelství soutěže a tiskové středisko je do 15. 5. 2015 v PRECHEZA a.s., 16. 5. 2015 v budově letecké opravárenské základny Přerov.

II. Organizace

C. Pořadatel : Auto klub Pretiox Přerov v AČR
nábr. Dr. Edvarda Beneše 1170 / 24
PŘEROV I – Město 750 02

Místo : letiště Přerov (část Výmyslov)

Datum : sobota 16. 5. 2015

Druh : Mistrovství České republiky v automobilovém slalomu vypsáno FAS AČR pro rok 2015, FIA CEZ slalom trofej.

Automobilový slalom je pořádán podle národních sportovních řádů, jednotných standardních propozic, příslušných zvláštních ustanovení schválených ASN a případných prováděcích ustanovení.

D. Organizační výbor

AK Pretiox Přerov v AČR	telefon	+420 581 252 282
	mobil	+420 724 085 162
	fax	+420 581 252 106
	e-mail	ak.pretiox@seznam.cz
	e-mail	ak.pretiox@seznam.cz
	mobil	+420 724 245 570

Jiří Procházka (ředitel závodu) Ing. Antonín Mlčoch, CSc., ing. Ludvík Prášil, Dana Chudárková, Vladimír Chudárek, Zdeněk Crha, Ing Pavel Drkoš.

Čestné ředitelství:

Npor. PhDr. Bc. David Štěpánek	vedoucí DI Policie ČR v Přerově
Michal Mlčoch	předseda PR ECHO Přerov

E. Hlavní delegovaní činovníci AS

hlavní sportovní komisař	Jakub Hofbauer
hlavní technický komisař	Pavel Malý
hlavní časoměřič	Jana Maděrová
ředitel soutěže	Jiří Procházka
tajemník	ing. Pavel Drkoš
čínovník pro bezpečnost	Ing. Ludvík Prášil
vedoucí tratě	Ing. Ludvík Prášil
tiskové středisko	Milán Šamárek
prezence	Dana Chudárková, Silvie Mlčochová
zdravotnická služba	MUDr. Jaroslav Zedek (MEDICAL s.r.o.)
péče o jezdce	Vladimír Chudárek,

III. Všeobecné podmínky

F. Výsledky slalomu budou započteny do Mistrovství ČR v automobilovém slalomu pro rok 2015 ve vypsání skupinách a třídách, pro jezdce s platnou národní a mezinárodní licenci vydanou FAS AČR a dále do výsledků FIA CEZ Trofej 2015 ve vypsání skupinách a třídách.

G. Celková délka slalomové zkoušky:

2 500 m na pojezdové dráze letiště, šířka 5 – 20 metrů, povrch betonový bez výškových rozdílů

H) Vypsání skupiny

Mistrovství ČR:

- L1** - vozidla se sportovním průkazem mimo skupiny N do 1600 cm³
 - vozidla "slalom speciál" do 1600 cm³
- L2** - vozidla se sportovním průkazem mimo skupiny N nad 1600 cm³
 - vozidla "slalom speciál" nad 1600 cm³
- L3** - vozidla skupiny N se sportovním průkazem do 1600 cm³
 - vozidla do 1600 cm³ s tuningovou úpravou
- L4** - vozidla skupiny N se sportovním průkazem nad 1600 cm³
 - vozidla nad 1600 cm³ s tuningovou úpravou
- L5** - sériová vozidla dle platného OTP
- L6a** - amatéři s vozidly do 1600 cm³
- L6b** - amatéři s vozidly nad 1600 cm³
- L6c** - amatéři s ostatními vozidly

Vozidla musí odpovídat čl.4. Technické předpisy kap.L NSŘ.

Jsou povoleny pouze uzavřené vozy.

Při účasti 3 a méně jezdců v jedné třídě bude třída sloučena s třídou nejbližší.

Jeden jezdec se může jednoho podniku zúčastnit s maximálně dvěma vozy za předpokladu, že to budou vozy různých tříd. Každé vozidlo může být řízeno jedním, dvěma nebo třemi jezdci.

Během závodu se smí nacházet ve vozidle pouze jeden jezdec (*Neplatí pro juniory*).

Při tréninku se může nacházet ve voze i další osoba se souhlasem ředitele.

FIA-CEZ slalom trofej soutěžící vozidla budou rozdělena takto:

- skupina N - vozidla tříd L2 a L3 M ČR (dle homologace)
- skupina A - vozidla třídy L1 M ČR (dle homologace)
- skupina GT (včetně N-GT), E1 & H/F * - vozidla třídy L1 M ČR
- upravené sériové vozy *** – vozidla třídy L2 a L3 M ČR
- sériové vozy** - vozidla tříd L4 a L5 M ČR

* podle národních ustanovení (pro každý vůz musí být předloženo potvrzení národní ASN o tom, že vůz odpovídá národním předpisům).

** musí být předloženo potvrzení, že vůz odpovídá národním podmínkám pro přijetí. A musí odpovídat technickému předpisu pro Standardní sériová vozidla ZSE.

*** musí být předloženo potvrzení, že vůz odpovídá národním podmínkám pro přijetí. A musí odpovídat technickému předpisu pro upravená sériová vozidla ZSE.

Pro každý vůz musí být předloženo potvrzení národní ASN o tom že vůz odpovídá národním předpisům, podmínkám pro přijetí, technickému předpisu pro standardní sériová vozidla ZSE.

Přijaty jsou vozy podle přílohy J Mezinárodního sportovního řádu FIA v platném znění a podle národních předpisů ASN.

Vozidla:

Závodů Mistrovství ČR v automobilovém slalomu se mohou jezdcí zúčastnit v následujících skupinách a třídách

Vozidla se sportovním průkazem

Vozidla kat. 1 odpovídající Příloze "J" MSŘ FIA 2015 a dále čl. 15.2. (E1-E1CZ) 17. (sk. H) kapitoly E NSŘ čl. 6 (E1H) kap. G NSŘ nebo čl. 2 kap. N NSŘ

Vozidla slalom speciál**Vozidla sériová dle platného OTP**

Jsou povolena veškerá vozidla, která mohou řídit držitelé řidičského průkazu skupiny B a která jsou schválena pro provoz na pozemních komunikacích dle zákona č. 56/2001. Jezdec je povinen předložit technickému komisaři doklad ověřující možnost použití daného sériového dílu.

Rozdělení vozidel

Vozidla budou rozdělena podle objemu na třídy do 1600 ccm a nad 1600 ccm. V případě přeplňování je jmenovitý zdvihový objem válců násoben koeficientem 1,7 pro benzínové motory a 1,5 pro naftové motory.

Pneumatiky Vozidla bez sportovního průkazu mohou používat maximálně sériové pneumatiky dle následujících kritérií: (platí pouze pro licencované jezdce)

- šířka (do 1600 cm³) 8'
- šířka (nad 1600 cm³) 9'

Průměr ráfku musí odpovídat průměru ve velkém technickém průkazu.

I. Termín uzávěrky přihlášek

Přihlášky posílejte na adresu:

AK Pretiox v AČR, Nábř. Dr. Edvarda Beneše 1170/24; PŘEROV I – Město 750 02
nebo e-mailem: ak.pretiox@seznam.cz

Uzávěrka písemných přihlášek čtvrtek 14. května 2015 do 16.00 hod.

Pořadatel si vyhrazuje právo připustit dodatečnou prezentaci v případě nenaplnění počtu přihlášených vozidel osobně při prezentaci dne 16. 5. 2015.

Přihlášení zahraničních účastníků se všemi údaji o jezdcích a voze na formuláři přihlášky na adresu pořadatele **do 14. května 2015 do 16.00 hod.**

J. Počet vozidel v soutěži

Do soutěže bude přijato maximálně 70 vozidel.

Pořadatel povoluje start dvou jezdců na jednom vozidle po předchozí dohodě s pořadatelem (jen v případě doručení přihlášky pořadateli do 14. 5. 2015).

K) Vklad a pojištění

Autoklub ČR uzavřel smlouvu číslo 0013875833 mezi AČR a Českou podnikatelskou pojišťovnou, a. s. Vienna Insurance Group, prostřednictvím společnosti RENOMIA, a. s. o pojištění odpovědnosti pořadatele za škodu způsobenou jinému v souvislosti se sportovními akcemi pořádanými subjekty registrovanými nebo evidovanými v AČR.

Součástí rámcové pojistné smlouvy je i pojištění odpovědnosti účastníků akce, které se sjednává pro případ odpovědnosti za škodu způsobenou jinému, a to účastníkem akce nebo provozem jeho vozidla při sportovní akci zapsané do kalendáře FAS AČR.

Vklad a pojištění (pojištění vozidla pro závod na uzavřené trati) dle níže uvedené tabulky budou uhrazeny při administrativní přejímce. Při jednom závodě je pojistné 80 Kč na auto.

Vklad na AS:

- Pro jezdce s českou licencí nebo pro účastníky s českou národností 700 Kč
- Jezdci přihlášení po termínu 14. 5. 2015 uhradí vklad o **100,- Kč vyšší**.

Popis pojistného krytí

Všichni zahraniční soutěžící předloží při administrativní přejímce mezinárodní zelenou kartu o pojištění odpovědnosti za škody způsobené třetím osobám a všichni zahraniční jezdci i spolujezdci se prokáží dokladem o svém osobním úrazovém pojištění (číslo pojistky, adresa pojišťovny, pojistná částka a měna). Bez těchto dokladů nemůže být posádce povolen start.

Domácí soutěžící se prokáží uzavřeným pojištěním odpovědnosti za škody způsobené třetím osobám v silničním provozu a připlatí při vkladu pojištění na uzavřenou trať slalomové zkoušky (viz doplatek pojištění ke vkladu)

IV. Všeobecné povinnosti**L. Reklama**

Každý jezdec obdrží dvě startovní čísla a nalepí je na pravé a levé přední dveře včetně reklam sponzorů.

V. Průběh automobilového slalomu**M. Seznam převzatých jezdců a přehled startovních časů**

bude na oficiální vývěsce vyvěšen dne **16. 5. 2015 nejpozději v 9.30 hodin**.

N. Start 16. 5. 2015 ve 12.00 hod na letišti Přerov

(viz přiložený plánec celého prostoru a příjezdových komunikací).

Provedení startu

Start vozidel bude proveden v jednominutových intervalech podle startovních časů vydaných pořadatelem.

Každý závod se skládá ze tří až pěti jízd. Počet závodních jízd určí sportovní komisař po technické přejímce. Vítězem závodu se stává jezdec s nejnižším součtem časů a penalizací z vypsaných jízd minus nejhorší dosažený výsledek.

Start do všech slalomových zkoušek v ČR bude letmý a jezdec musí dbát pokynů pořadatele na startu. Jezdec musí odstartovat do 20ti sekund od dání pokynu pořadatele. Interval mezi jednotlivými starty je upřesněn vždy ve Zvláštních ustanoveních závodu. Při rozjezdu sepne fotobuňku, která je umístěna 40 cm za startovní čárou ve výšce 0,5 m (+/- 5 cm). Vozidlo musí být při startu postaveno tak, aby jeho přední část byla na úrovni startovní čáry.

Při pozdním příjezdu na start zaviněným jezdcelem zapíše komisař stanoviště nový čas a jezdec bude potrestán za každou započatou minutu 10 sekundami. Maximální doba zpoždění je 10 minut. Po této lhůtě bude jezdec vyloučen.

Předčasný start se trestá penalizací 20 vteřin. Tato penalizace však nevylučuje vyšší trest, který může být sportovním komisařem udělen především v opakovaném případě.

Cíl slalomové zkoušky je letmý, zastavení mezi cílem a panelem STOP je zakázáno a trestá se vyloučením. Měření času na cílové čáře musí být provedeno přístroji s tiskem.



Cíl bude označen červeným panelem.

Ve vzdálenosti 30 - 50 m za cílem musí jezdec zastavit u kontroly označené červeným panelem STOP.



STOP bude označeno červeným panelem.
Nezastavení bude penalizováno + 20 sec.

Jezdec, který není schopen normálně odjet do 20 sekund po odstartování, bude odtlačen tak, aby se uvolnil prostor pro měření času, a bude vyloučen z jízdy.

Měření času se provádí s přesností na tisícinu sekundy.

Při rovnosti součtu časů rozhoduje nejrychlejší jízda z porovnávaných časů.

O. Přejímka

Administrativní přejímka: 16. 5. 2015 od 7.00 do 8.30 hodin v budově ředitelství soutěže v Přerově - Výmyslově v areálu letecké opravárenské základny.

Technická přejímka: 16. 5. 2015 od 7.15 do 9.00 hodin

Umístění technické přejímky je na přiloženém plánu. Způsob provedení technické přejímky - v souladu se standardními propozicemi AS.

Nedodržení časů přejímek bude potrestáno pokutou 100,- Kč.

Všichni jezdci mají povinnost používat ochranné přilby, dle ustanovení Standardních propozic a to jak v tréninku, tak při vlastním závodě.

P) Výsledky AS budou započítány do klasifikace FIA zóny Střední Evropy Slalomové Trofej 2015, M ČR v Automobilovém slalomu 2015 a České Trofeje Junior.

Q) Výsledky - Předběžné výsledky budou oznámeny 15 minut po posledním voze na oficiální informační tabuli ředitelství. Konečné výsledky budou vyvěšeny 30 minut po vyvěšení předběžných výsledků (párty stan - ředitelství). Vyhlášení jezdců po vyvěšení konečných oficiálních výsledků. Vyhlášení v prostorách Párty stanu.

R) Seznam cen: - V jednotlivých třídách budou předány následující ceny:

Absolutně

- absolutní hodnocení	1. místo - pohár	2. místo - pohár	3. místo - pohár
- nejlepší žena	1. místo - pohár	2. místo - pohár	3. místo - pohár

M ČR v Automobilovém slalomu 2014 a České Trofeje Junior

- třídy L1, L2, L3, L4, L5, L6abc	1. místo - pohár	2. místo - pohár	3. místo - pohár
- nejlepší Junior	1. místo - pohár	2. místo - pohár	3. místo - pohár

Výplata náhrad pro činovníky bude provedena **16. 5. 2015 na ředitelství soutěže v době od 15 do 16 hodin.**

S. Péče o jezdce

Pořadatel zabezpečuje:

- vyhrazený prostor pro depo
- 2 startovní čísla s reklamou

Závěrečné ustanovení:

Automobilový slalom je pořádán podle národních sportovních řádů, jednotných standardních propozic a příslušných zvláštních a prováděcích ustanovení.

Jiří Procházka
Ředitel AS Pretiox

ing. Antonín Mlčoch CSc
tajemník AK Pretiox

Schváleno FAS AČR pod čj. **AS00315** ze dne **15. 4. 2015.**

